

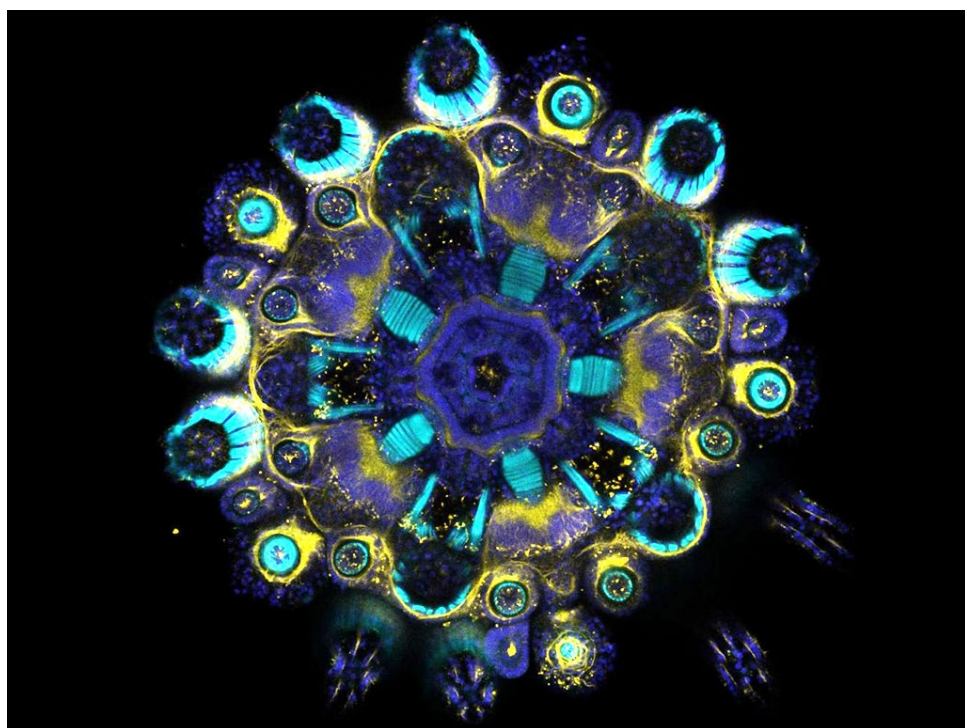


PIM

La Plateforme d'Imagerie par Microscopie (PIM) offre à la communauté des chercheurs (locaux et visiteurs) un accès à des microscopes de pointe sur le site de la station marine de Villefranche sur Mer.

Depuis 1988, les projets de recherche ont ainsi accès à des microscopes dédiés aux échantillons marins vivants dans des salles de microscopie maintenue à 18°C. La plateforme dispose de plusieurs microscopes photoniques (grand champ et confocal) et d'un microscope électronique à balayage environnemental adapté aux échantillons biologiques non conducteurs.

La plateforme propose également l'analyse d'images et le partage d'images de microscopie grâce au service Omero.



PERSONNEL

Responsable scientifique
Alexandre McDougall

Responsable technique
Sébastien Schaub

CONTACT

sebastien.schaud@imev-mer.fr

RATTACHEMENT

EMBRC-France
<https://www.embrc-france.fr>

WEB

Site PIM :
<https://bit.ly/3AE2UTM>

Site Plateformes techniques S.U. :
<https://bit.ly/3AfyHc3>

EQUIPEMENTS

Microscopes confocaux :
- Leica SP5 / Leica SP8

Microscopes motorisés à champ large :
- Zeiss Observer / Zeiss Axiovert 200M / Zeiss Axiovert 100

Microscopes manuels à champ large :
- Olympus BX51 / Zeiss Imager A2 / Zeiss Axiophot

Microscope électronique à balayage environnemental (MEB, ESEM)
- Hitachi 4000+

